

Ätherische Öle beim Rind

Sichere Anwendung für
Mutter und Kalb



Sicherheit steht an erster Stelle



Grundsätzliche sind alle Öle gleich wie beim Pferd anwendbar.

- verwende bitte **nur 100% reine CPTG Öle!**
- vor äusserlicher Anwendung **immer verdünnen**
- nicht in oder in die Nähe von Augen, Ohren, Nase und Geschlechtsteilen
- beobachte das Verhalten des Tieres
- verwende keine Öle mehr bei Augenreizungen und anderen ungewöhnlichen Verhaltensweisen
- wenn Du nicht sicher bist, welches Öl Du verwenden sollst, **lass das Tier wählen**
- **Du trägst die Verantwortung!**

Hinweis

Es ist nicht unsere Absicht, noch versuchen wir, eine Diagnose oder ein Heilungsversprechen für Krankheiten, Verletzungen, Schmerzen oder irgendwelche anderen körperlichen Zustände abzugeben oder den Tierarzt oder Heilpraktiker zu ersetzen.

Vielmehr möchten wir das Allgemeinwissen und den Wert natürlicher Lösungen erweitern, damit jeder sich bei Bedarf mit einfachen, natürlichen Mitteln selbst helfen kann.

Ätherische Öle am Rind

- Möchtest Du Tierarztkosten sparen?
- Weniger Medikamente einsetzen?

Erfahrungen von Bauern und Bäuerinnen.



Ätherische Öle am Rind

Inhalt:

- Hautgesundheit
- Verletzungen
- Klauenpflege
- Immunsystem
- Atemwege
- Eutergesundheit
- Abkalbung
- Kälbergesundheit



Anwendungen

Aromatisch



- Diffuser
- Stall/Tuch
- Decke
- evtl. zeitlich begrenzt
- aus der Hand riechen

Äusserlich



- Spray/Salbe
- Trägeröl
- Shampoo
- mit Tuch/Hand
- Massage & punktuell

Innerlich



- übers Futter
- übers Wasser
- Hand ablecken

Mögliche Anwendungsbereiche

- Ohrenspitzen
- Stirn
- Brust
- Genick
- Wirbelsäule
- Kronsaum



Verdünnen

- Rind oder Kalb?
- Mit was verdünnen?
- Wieviel verdünnen-weniger ist mehr.



5%	5	10	15	20	30	50
3%	3	6	9	12	18	30
2%	2	4	6	8	12	20
1%	1	2	3	4	6	10
0.5 %		1	1-2	2	3	5

- 3% bei ausgewachsenen Tieren
- 1-2% beim Kalb
- verdünnen zBsp mit fractioniertem Kokosöl-FCO

Hautgesundheit

Flechten-schüttel-Spray

15 Tr Teebaum

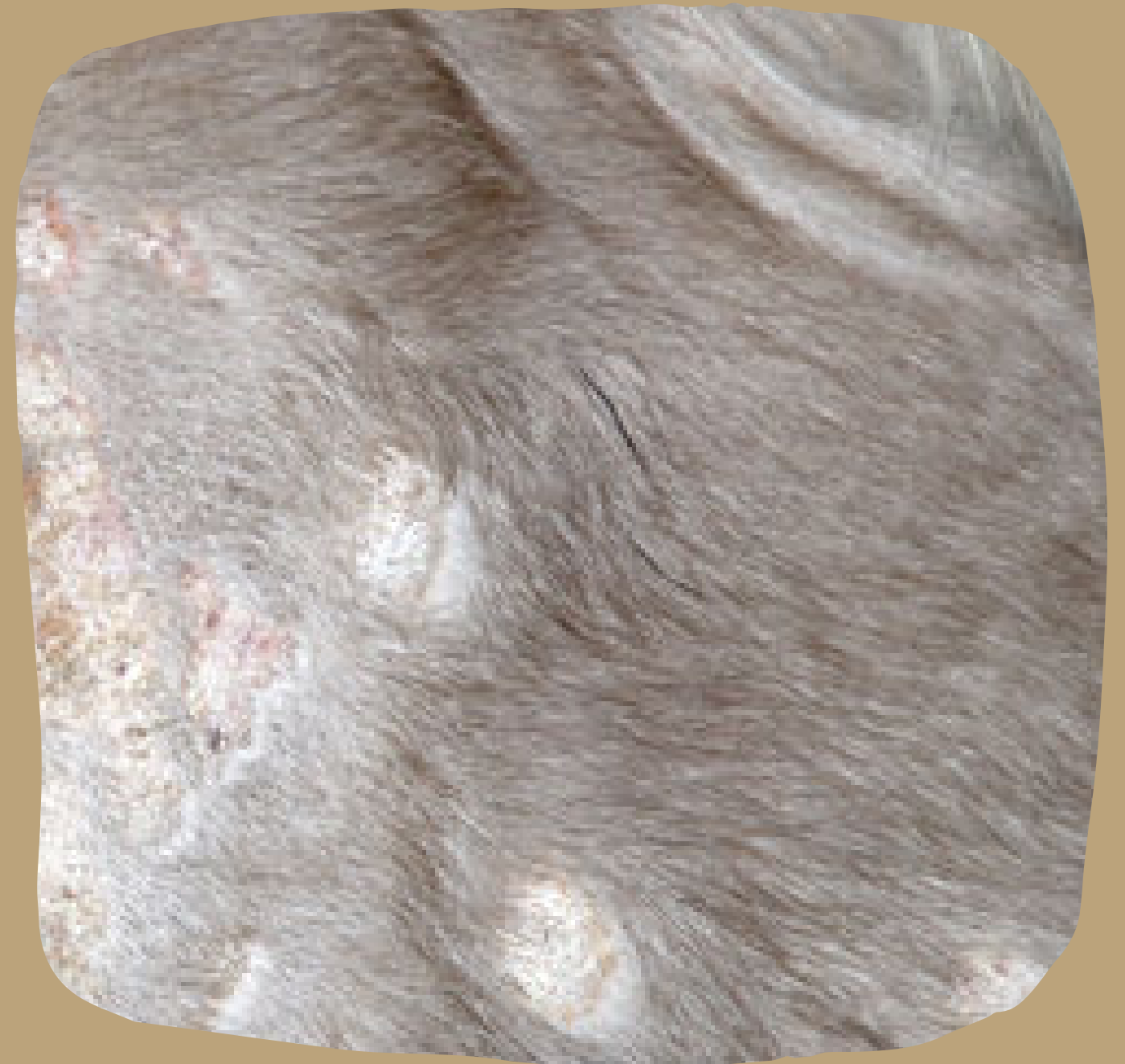
15 Tr Lavendel

10 Tr Frankinchense/Weihrauch

In 100ml Sprayflasche geben, halb mit abgekochtem Wasser und halb mit FCO auffüllen.

Regelmässig auf betroffene Stellen spraysen.

Vor Gebrauch schütteln.



Verletzungen

Bei gereizter, veränderter, beschädigter Haut, Wunden.

Wundsalbe

- 5 Tr Lavendel
- 8 Tr Weihrauch
- 3 Tr Myrrhe
- 2 Tr Helichrysum
- 2 Tr Copaiba
- 70 gr kaltgepresstes, unraffiniertes Kokosöl
- 20 gr Bienenwachs
- 3 Tr Vitamine E Öl

Öle schmelzen, mixen, ätherische Öle dazu wenn etwas abgekühlt.

Oder eine neutrale Salbe mit den ätherischen Ölen ergänzen.

Wund-schüttel-Spray

- 10 Tr Lavendel
- 10 Tr Weihrauch
- 15 Tr Copaiba
- 5 Tr Helichrysum
- optional 1 EL geschmolzener Manuka-Honig

Halb auffüllen mit abgekochtem Wasser und halb FCO in einem 100ml Spray.

Vor Gebrauch schütteln.

Klauenpflege

Klauenbad

Füge dem regelmässigen Klauenbad Folgendes hinzu um dem Risiko von Infekten entgegen zu wirken:

- Teebaum
- Oregano
- Cassia
- Thymian

Klauenspray

- 10 Tr Teebaum
- 10 Tr Weihrauch
- 10 Tr On Guard

Halb auffüllen mit abgekochtem Wasser und halb FCO in einem 100ml Spray. Vor Gebrauch schütteln.



Weitere ätherische Öle bei Infektionen:

- Cinnamon/Zimt
- Clove/Nelke
- Turmeric/Kurkuma
- Arbovitae

Immunsystem



Spray für das Immunsystem

30 Tr On Guard in 1 l Glasflasche

Mit abgekochtem Wasser auffüllen. Vor Gebrauch schütteln.

Im Winter den Kühen und Kälbern 2 x täglich über den Rücken sprühen oder übers Fressen.

Weitere unterstützende Öle:

- On Guard
- Oregano
- Teebaum
- Thymian
- Copaiba
- Weihrauch
- Lemon
- Zypresse
- Turmeric



Atemwege



Husten oder Erkältung

Air mit Wasser auf Tücher sprühen und im Stall aufhängen.

Air oder Teebaum mit Weihrauch von der Hand riechen lassen und diese Öle mit etwas FCO auf Brust einreiben.

Eutergesundheit



Euterentzündung

3 Tropfen Lavendel verdünnt mit etwas FCO mehrmals täglich auftragen.

Eutersalbe

Einige Tropfen Lavendel zur Eutersalbe begeben.

Milch anregen

3 Tropfen Fenchel 2-3 x täglich verdünnt mit etwas FCO auf Euter oder Wirbelsäule auftragen.

Die Geburt

Bei der Geburt

- Lavendel zum beruhigen: als Spray oder über die Hand zum inhalieren
- Clary Sage zum Wehen auslösen/fördern evtl damit mit FCO verdünnt eine Rückenmassage machen, wenn es die Kuh zulässt.



Das Kalb

Durchfall

Zen Gest verdünnt auf den Bauch reiben.
2-3 x täglich.

Immunsystem

Immunspray wie schon erwähnt benutzen.



Trennung Mutter Kalb

Seelische/emotionale Unterstützung

2-3 Tropfen Console oder Deep Blue mit etwas FCO verdünnt mit der Hand auf die Herzgegend, so dass die Kuh nicht abschlecken kann.

Ist eine Kuh völlig neben sich, geniessen sie oft eine Aroma Touch- oder SOC-**Massage** mit den entsprechenden Ölen oder "einfach und wohltuend" mit der Mischung Aroma Touch.
Ohren-Genick-Wirbelsäule



Emotionale Unterstützung



Balance – erdende Mischung

- bei innerer Unruhe
- bei Angstzuständen, Panik
- emotionales Gleichgewicht
- Halt finden
- nervenberuhigend



Serenity – erholsame Mischung

- bei Anspannung
- bei Angst
- nervenberuhigend



Adaptiv – beruhigende Mischung

- bei innerer Unruhe
- bei Angstzuständen, Panik
- emotionales Gleichgewicht
- Halt finden in neuen Situationen
- nervenberuhigend

Emotionale Herausforderungen



Stress - Anspannung - Unsicherheit

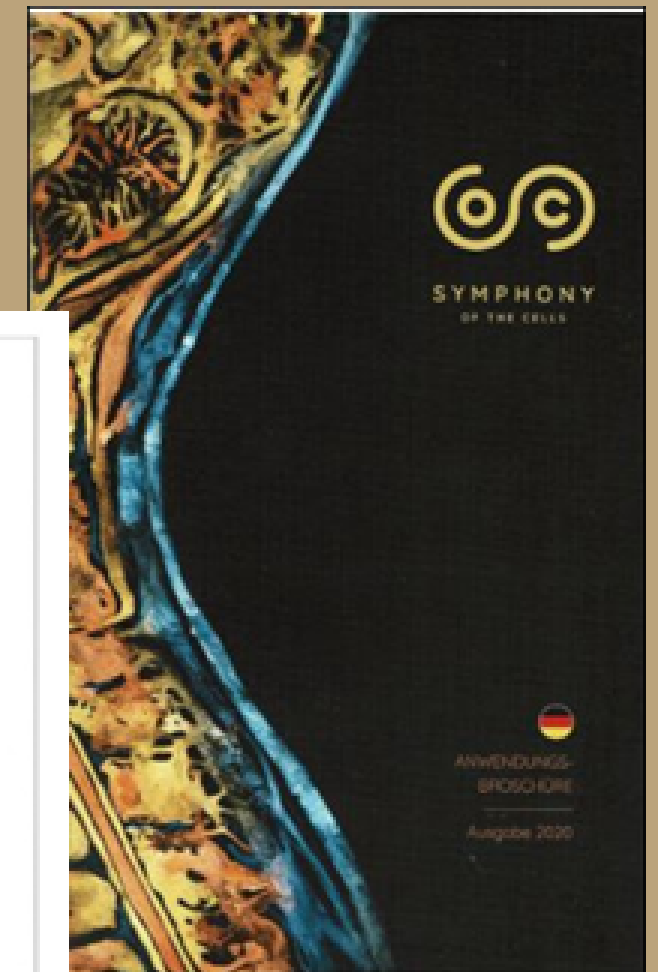
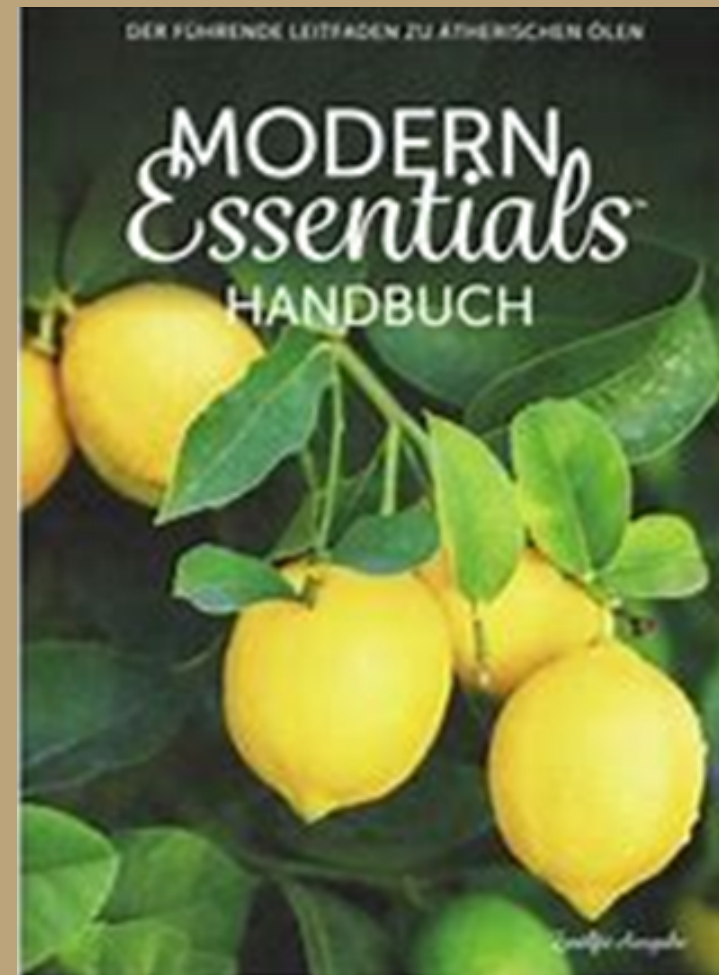
- 10 Tr Lavendel
- 10 Tr dōTERRA Balance™
- 10 Tr dōTERRA Serenity™
- 8 Tr Vetiver

In eine 100 ml Sprayflasche füllen und mit abgekochtem Wasser oder FCO auffüllen.

Vor Gebrauch schütteln und z.Bsp. auf Halfter und aufgehängtes Tuch spraysen

Hilfestellung

- persönliche Beraterin
- verschiedene Literatur
- Experten-Telegramgruppe
- Facebookgruppe
- Instagram
- Schulungen
- APP EO Guide



LRP-monatliche Gesundheitspflege

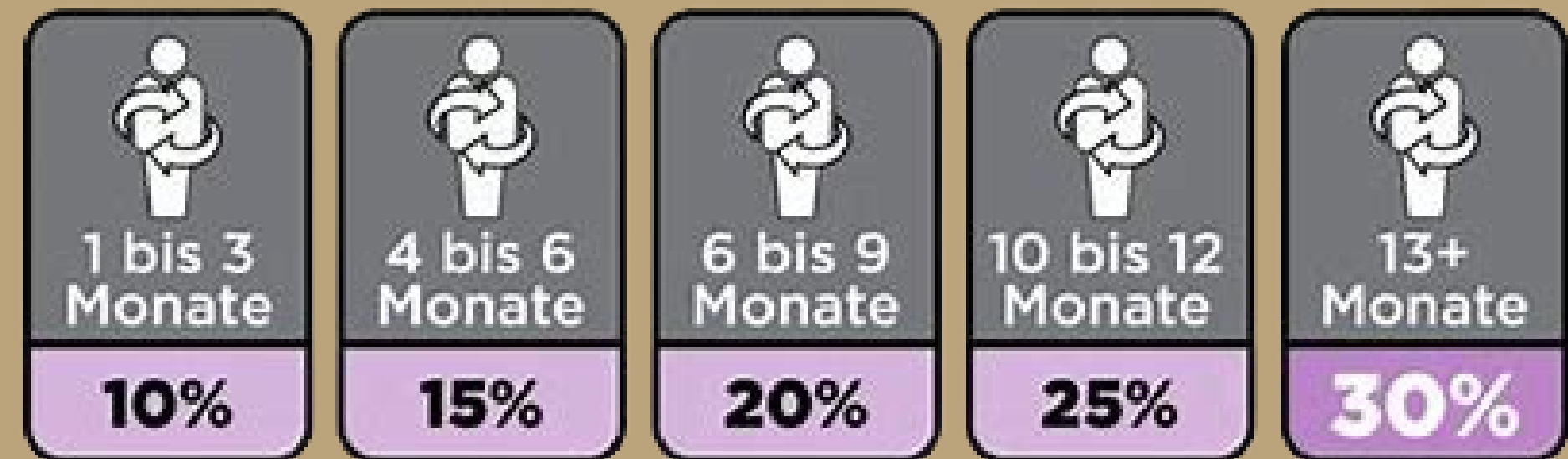
Porto zurück & kostenlose Produkte

Vorteile:

- 10%-30% günstigere Produkte zu den 25%, die wir haben
- Porte in Punkten retour (15 von 16.3)
- vergünstigte Produkte
- exklusive Produkte

Zusatzbonus: Produkt des Monats

Eine Treuebestellung von mind. 125 PV vor dem 15. des Monats = kostenloses Produkt.





**Viel Freude und Erfolg
beim Entdecken
der Anwendungen mit den
natürlichen Lösungen!**

**Verwende die ätherischen Öle
mit Bedacht und
SELBSTVERANTWORTUNG!**